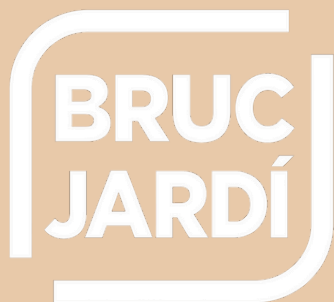


# GAMA RUBIELOS

Piedra caliza meriditerránea



— | [www@brucjardi.com](http://www@brucjardi.com) | —

La piedra caliza Rubielos es una opción excepcional para proyectos de paisajismo y diseño exterior.

Con sus tonos ocres y beige, típicos del Mediterráneo, y su textura arcillosa de grano muy fino, esta piedra caliza aporta una belleza natural y elegante a cualquier espacio.

La mayoría de las referencias de la gama Rubielos se recomienda para el revestimiento de muros.

Al tratarse de productos naturales, pueden presentarse variaciones en tonos, espesores, texturas y dimensiones.

# Índice

- Losa fina
- Esquina fina
- Paso japonés envejecido
- Losa gruesa
- Esquina gruesa
- Aplacado
- Aplacado envejecido
- Panel premontado
- Panel tira
- Peldaño
- Banco

# LOSA RUBIELOS FINA AMARILLA



## Ficha técnica

- L008-2CAR
- 25 m<sup>2</sup>/Palet (26 hiladas)
- 1000 a 1200 Kg/Palet
- Grosor 2 a 3 cm
- Formato Opus incertum
- Acabado: serrado detrás



# LOSA RUBIELOS FINA AMARILLA



# LOSA RUBIELOS FINA PT.



## Ficha técnica

- L008-9CAR
- 25 m<sup>2</sup>/Palet (26 hiladas)
- 1000 a 1200 Kg/Palet
- Grosor 2 a 3 cm
- Formato Opus incertum
- Acabado: serrado detrás



# LOSA RUBIELOS FINA PT.



# LOSA RUBIELOS FINA BLANCA



## Ficha técnica

- L008-2CAB
- 25 m<sup>2</sup>/Palet (26 hiladas)
- 1000 a 1200 Kg/Palet
- Grosor 2 a 3 cm
- Formato Opus incertum
- Acabado: serrado detrás





# LOSA RUBIELOS FINA BLANCA



# ESQUINA RUBIELOS FINA AMARILLA



## [Ficha técnica](#)

- L008-5CAR
- 20 ml/Palet (18 hiladas de 1.2 ML)
- 400 Kg/Palet
- Grosor 2 a 3 cm
- Acabado: serrado detrás

# ESQUINA RUBIELOS FINA PT.



## [Ficha técnica](#)

- L008-10CAR
- 20 ml/Palet (18 hiladas de 1.2 MI)
- 400 Kg/Palet
- Grosor 2 a 3 cm
- Acabado: serrado detrás

# ESQUINA RUBIELOS FINA BLANCA



## [Ficha técnica](#)

- L008-03CAR
- 20 ml/Palet (18 hiladas de 1.2 MI)
- 400 Kg/Palet
- Grosor 2 a 3 cm
- Acabado: serrado detrás

# PASO JAPONÉS RUBIELOS ENVEJECIDO



- L008-22PJ
- 20 m<sup>2</sup>/Palet (21 hiladas)
- 1800 Kg/Palet
- Grosor 4cm
- Acabado envejecido

[Ficha técnica](#)

# LOSA RUBIELOS AMARILLA GRUESA



## [Ficha técnica](#)

- L008-21CA
- 20 m<sup>2</sup>/Palet (21 hiladas)
- 1500 a 1600 Kg/Palet
- Grosor 3 a 4 cm
- Formato Opus incertum
- Acabado: serrado detrás



# LOSA RUBIELOS AMARILLA GRUESA



# LOSA RUBIELOS GRUESA PT.



## [Ficha técnica](#)

- L008-11CAR
- 20 m<sup>2</sup>/Palet (21 hiladas)
- 1500 a 1600 Kg/Palet
- Grosor 3 a 4 cm
- Formato Opus incertum
- Acabado: serrado detrás





# LOSA RUBIELOS GRUESA PT.



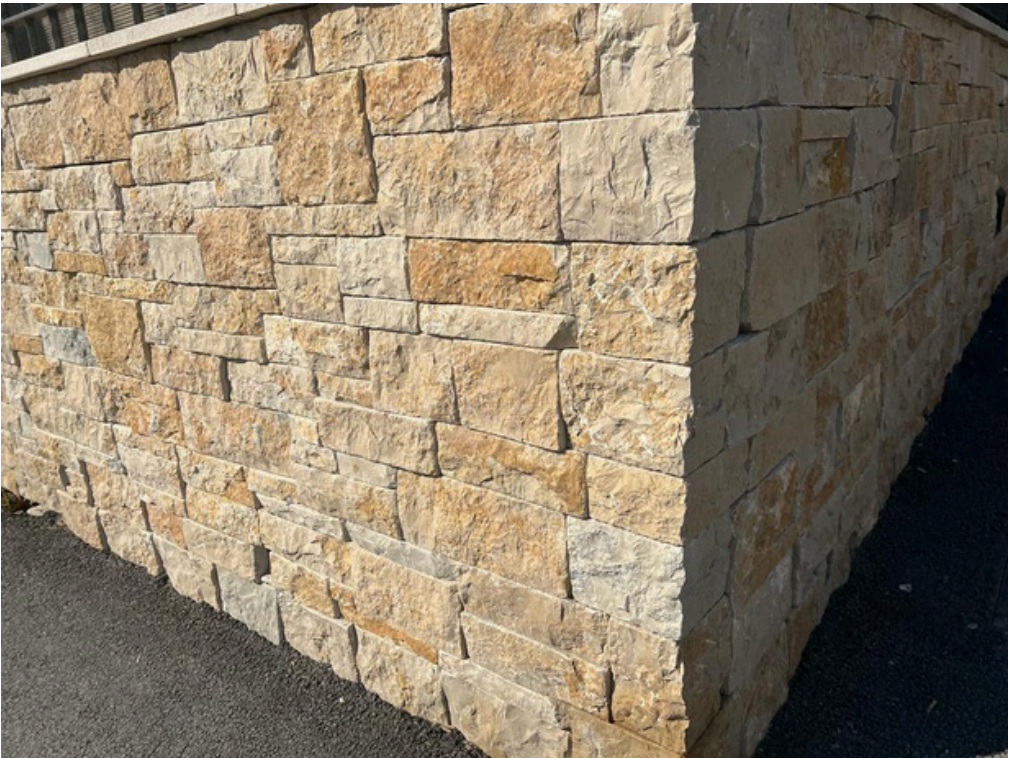
# ESQUINA RUBIELOS AMARILLA GRUESA



## [Ficha técnica](#)

- L008-7CAR
- 20 ml/Palet (18 hiladas de 1.2 MI)
- 600 Kg/Palet
- Grosor 3 a 4 cm
- Acabado: serrado detrás

# ESQUINA RUBIELOS AMARILLA GRUESA



# ESQUINA RUBIELOS GRUESA PT.



## [Ficha técnica](#)

- L008-12CAR
- 20 ml/Palet (18 hiladas de 1.2 ML)
- 600 Kg/Palet
- Grosor 3 a 4 cm
- Acabado: serrado detrás

# ESQUINA RUBIELOS GRUESA PT.



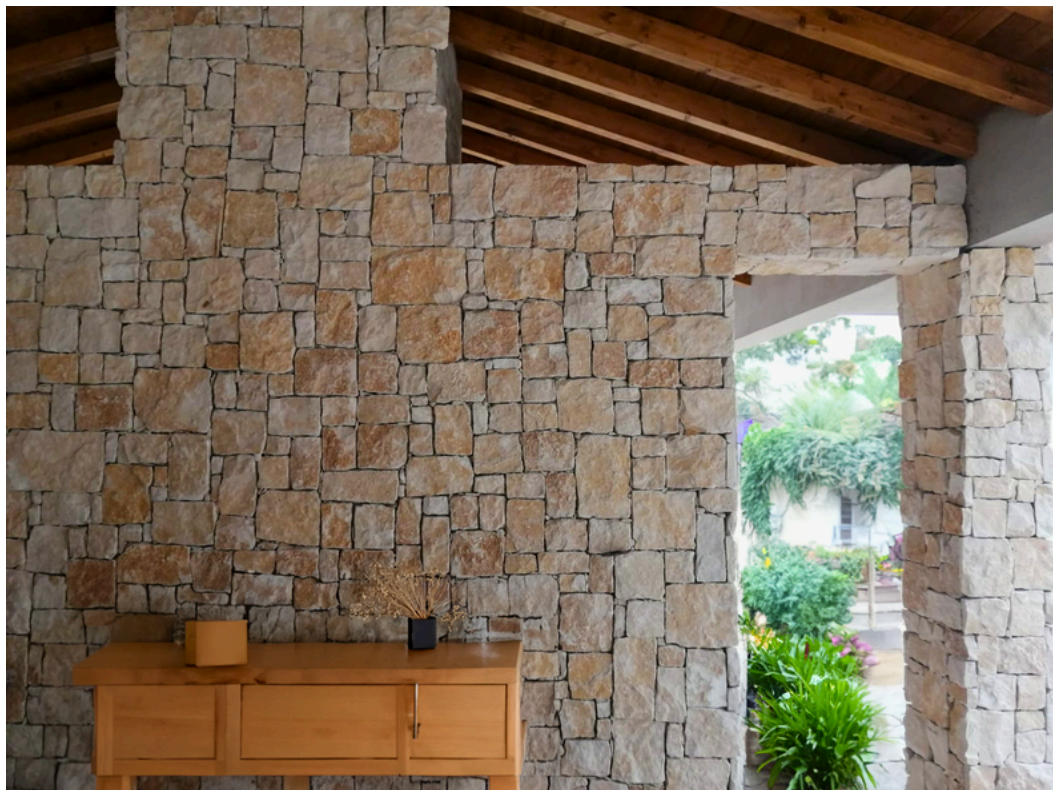
# APLACADO RUBIELOS AMARILLO



- MA34-01TA
- 20 m<sup>2</sup>/Palet (21 hiladas)
- 1600 Kg/Palet
- Grosor 3 a 4 cm
- Acabado: serrado detrás

[Ficha técnica](#)

# APLACADO RUBIELOS AMARILLO



# APLACADO RUBIELOS PT.



- MA34-02TA
- 20 m2/Palet (21 hiladas)
- 1600 Kg/Palet
- Grosor 3 a 4 cm
- Acabado: serrado detrás

[Ficha técnica](#)



# APLACADO RUBIELOS PT.



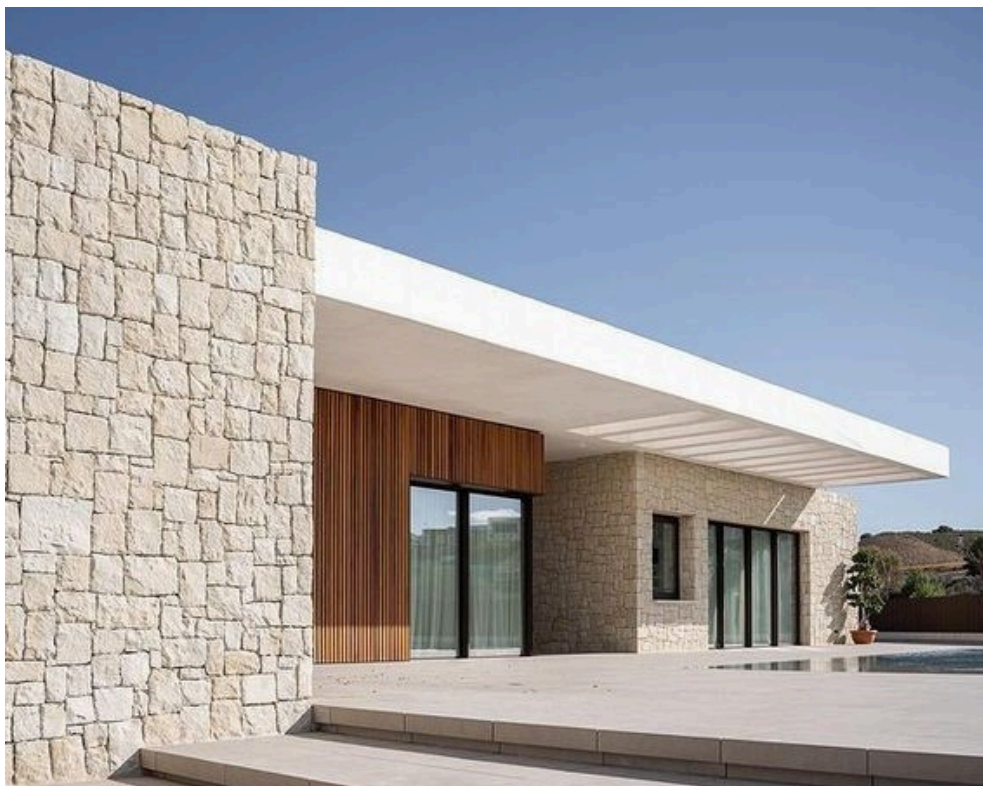
# APLACADO RUBIELOS BLANCO



- MA34-03TA
- 20 m<sup>2</sup>/Palet (21 hiladas)
- 1600 Kg/Palet
- Grosor 3 a 4 cm
- Acabado: serrado detrás

[Ficha técnica](#)

# APLACADO RUBIELOS BLANCO



# APLACADO RUBIELOS AMARILLO ENVEJECIDO



- MA34-05TA
- 20 m<sup>2</sup>/Palet (21 hiladas)
- 1600 Kg/Palet
- Grosor 3 a 4 cm
- Acabado: serrado detrás

[Ficha técnica](#)

# APLACADO RUBIELOS BLANCO ENVEJECIDO



- MA34-04TA
- 20 m<sup>2</sup>/Palet (21 hiladas)
- 1600 Kg/Palet
- Grosor 3 a 4 cm
- Acabado: serrado detrás

[Ficha técnica](#)

# PANEL PREMONTADO RUBIELOS AMARILLO



- MA34-PANEL21
- 60 x 20 x 1.5-2 cm (0.12 M2)
- 42 Kg / M2
- 20.04 M2 / palet
- Acabado: serrado detrás

[Ficha técnica](#)

# PANEL PREMONTADO RUBIELOS AMARILLO



# PANEL PREMONTADO RUBIELOS BEIGE



- MA34-PANEL22
- 60 x 20 x 1.5-2 cm (0.12 M2)
- 42 Kg / M2
- 20.04 M2 / palet
- Acabado: serrado detrás

[Ficha técnica](#)



# PANEL PREMONTADO RUBIELOS BEIGE



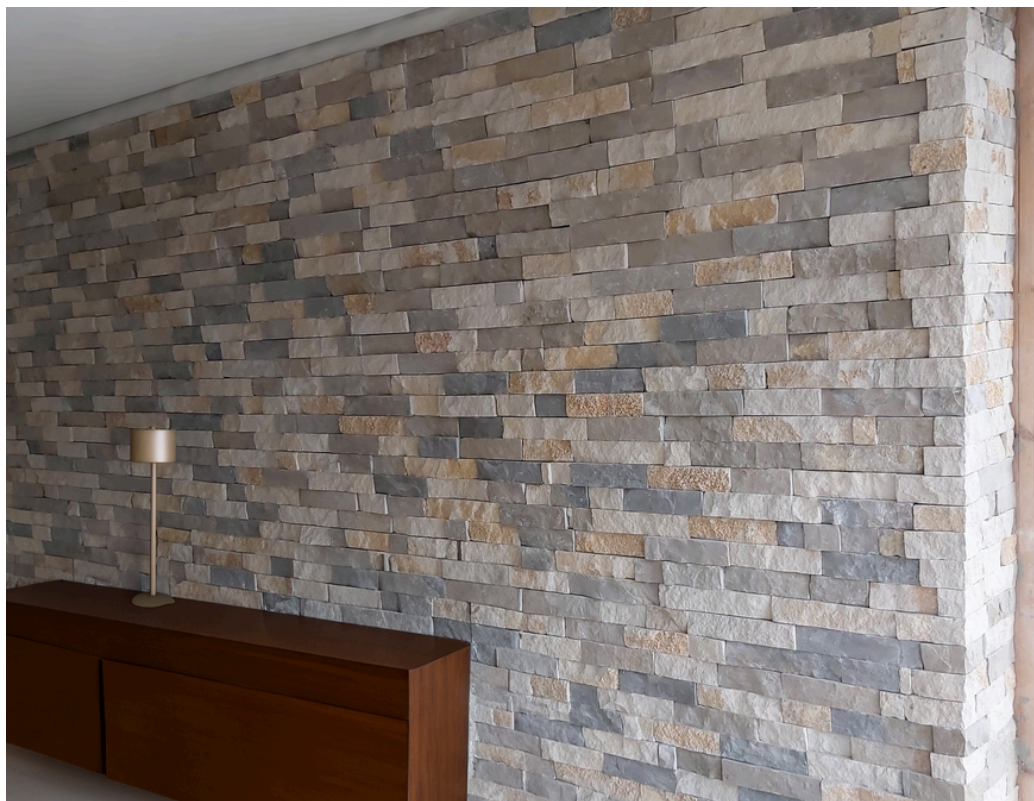
# PANEL PREMONTADO RUBIELOS MIX



- MA34-PANEL23
- 60 x 20 x 1.5-2 cm (0.12 M2)
- 42 Kg / M2
- 20.04 M2 / palet
- Acabado: serrado detrás

[Ficha técnica](#)

# PANEL PREMONTADO RUBIELOS MIX



# PANEL TIRA RUBIELOS AMARILLO



MA34-PANEL26 : LARGO LIBRE X 10 X 1.5 CM

MA34-PANEL27 : LARGO LIBRE X 15 X 1.5 CM

- Acabado: serrado detrás
- 50Kg / M2
- 20 M2 / palet

[Ficha técnica](#)

# PANEL TIRA RUBIELOS AMARILLO



# ESQUINA TIRA RUBIELOS AMARILLO



- L008-51CAR 10 CM
- L008-52CAR 15 CM
- 12 a 20 Kg / Ml
- 40 Ml / palet

[Ficha técnica](#)

# ESQUINA TIRA RUBIELOS AMARILLO



# PELDAÑO RUBIELOS



## [Ficha técnica](#)

- L008-17PE: 50x35x15 cm
- L008-18PE: 80x35x15 cm
- L008-19PE: 100x35x15 cm
- Acabado apiconado





# PELDAÑO RUBIELOS



# BANCO RUBIELOS RÚSTICO



## [Ficha técnica](#)

- MA34-BA07
- una cara rústica
- Largo libre x 50 x 35-40 cm
- 500 Kg/ Ml



# BANCO RUBIELOS RÚSTICO



# BANCO RUBIELOS SERRADO



## [Ficha técnica](#)

- MA34-BA06
- 6 caras serradas
- Largo libre x 50 x 40 cm
- 500 Kg/ ML



# BANCO RUBIELOS SERRADO





**BRUC  
JARDÍ**

**CAT**STONES

[www@brucjardi.com](http://www@brucjardi.com)